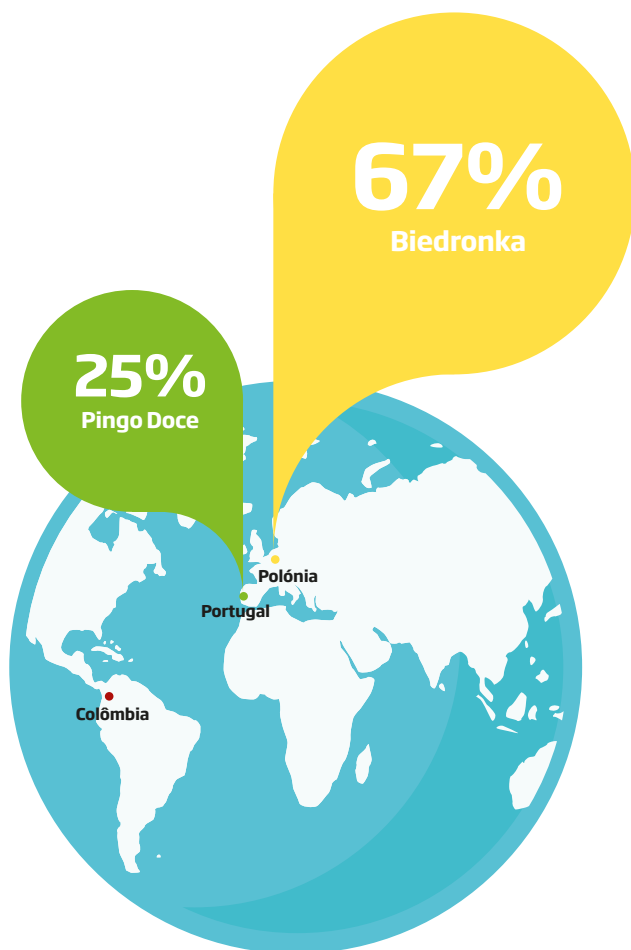


PRINCIPAIS INDICADORES 2015

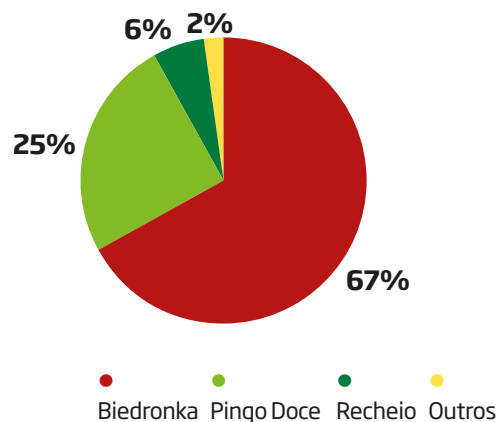
CONTRIBUIÇÃO PARA AS VENDAS, POR INSÍGNIAS



VENDAS

(em milhões de euros)

13.728



EBITDA

(em milhões de euros)

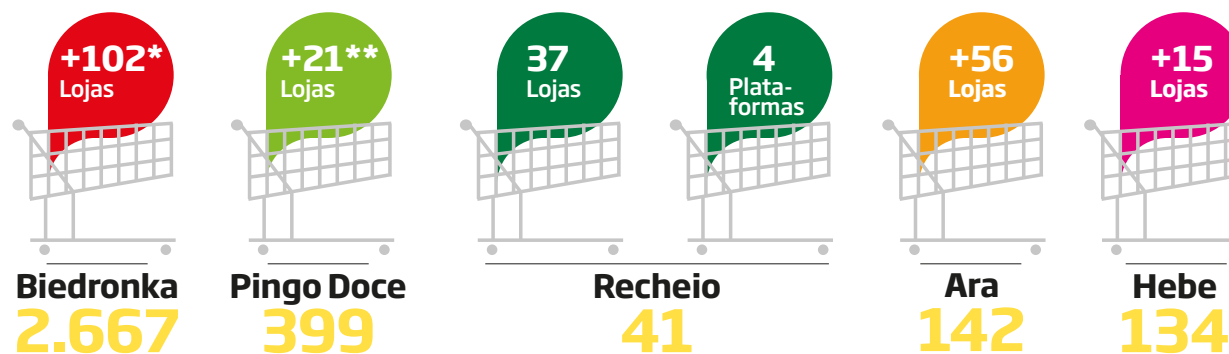
800

RESULTADO LÍQUIDO

(em milhões de euros)

333

PARQUE DE LOJAS



* Considerando o encerramento de 22 lojas, neste período a expansão da rede foi de 80 lojas.

** Considerando o encerramento de duas lojas, neste período a expansão da rede foi de 19 lojas.

NO GRUPO JERÓNIMO MARTINS, PROCURAMOS GERIR DE FORMA EQUILIBRADA A RELAÇÃO ENTRE A CRIAÇÃO DE VALOR E O CONTRIBUTO ACTIVO PARA O DESENVOLVIMENTO SÓCIO-ECONÓMICO E A PRESERVAÇÃO DO AMBIENTE.

Respeitar o Ambiente

A gestão eficiente de recursos, aliada à preservação ambiental, é essencial para o crescimento sustentado dos nossos negócios.



Promover a Saúde pela Alimentação

Estamos empenhados na melhoria da qualidade de vida dos consumidores, por via da alimentação e da promoção do consumo responsável.

Comprar com Responsabilidade

Procuramos incorporar preocupações éticas e ambientais nas cadeias de abastecimento para potenciar uma melhoria gradual e sustentada dos impactes da nossa actividade.



Apoiar as Comunidades Envolvertes

Dedicamos uma atenção crescente a situações de carência nas comunidades envolventes, procurando promover a coesão social e quebrar ciclos de pobreza e malnutrição.



Ser um Empregador de Referência

Procuramos promover políticas salariais equilibradas e competitivas, um ambiente de trabalho saudável e desafiante, oferecendo as condições propícias ao desenvolvimento profissional e pessoal.



EQUIPA JERÓNIMO MARTINS

Somos mais de **89.000** pessoas em Portugal, na Polónia e na Colômbia.

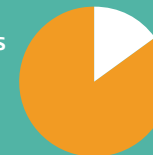
77%
Mulheres
23%
Homens



Cargos de *management*
67%
Mulheres
33%
Homens



85%
Contratados a tempo inteiro
15%
Contratados a meio tempo



66%
Efectivos
34%
Não efectivos

